

## LEITUNG

### ROSE MARIE NEUHAUS

Heilpraktikerin (Psychotherapie),  
Körperpsychotherapeutin,  
ECP (European Certificated  
Psychotherapist), EQ-i-User-Lizenz,  
Lehrerin, Jg 49, 1 Kind,  
Praxis für Einzel- und Gruppen-  
therapie, Paarberatung und  
Supervision.

[www.koerper-therapie.info](http://www.koerper-therapie.info)

Praxis:  
Semerteichstr. 100  
44263 Dortmund  
Tel.: 0231 / 42 70 583  
Email: neuhaus.rosemarie@t-online.de



### BERNHARD M. WERNER

Heilpraktiker (Psychotherapie),  
Dipl.Soz.Päd.,  
Körperpsychotherapeut,  
ECP, Berater für Emotionale Intelligenz,  
Feldenkrais-Pädagoge, Jg 56, verh.,  
2 Kinder, seit 1990 eigene Praxis für  
Einzel-, Paar- und Gruppentherapie.

[www.info-koerpertherapie.de](http://www.info-koerpertherapie.de)

Praxis:  
Hüttemannstr. 2  
44137 Dortmund  
Tel.: 0231 / 16 20 10  
Email: info@bernhardwerner.de

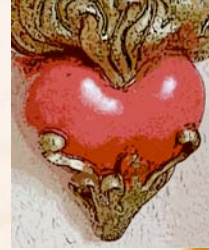
Rose Marie Neuhaus und Bernhard M. Werner werden  
zwei Workshops gemeinsam und die anderen im Wechsel  
getrennt leiten.

Zwei Assistentinnen, Körperpsychotherapeutinnen in  
Ausbildung werden die Gruppe begleiten.

## TERMINE

Die Termine in Dortmund finden im  
Zentrum für Psychomotorik, Humboldt-  
str. 45 statt und sind ohne organisierte  
Unterkunft und Verpflegung. Die Raum-  
nutzungsgebühr beträgt 10,- bis 20,-  
Euro pro Person und Workshop.

Die Termine in Gevelsberg und Wup-  
pertal finden in Tagungshäusern mit  
Unterkunft und Verpflegung statt. Hier fallen 50,- bis 55,-  
Euro an pro Tag und Person (rechnerisch 2 bzw. 4 Tage).



### TERMINE 2010:

Monat	Zeitraum	Leitung	Tagungsort
Januar	Fr. 29. - So. 31.	Beide	Gevelsberg
Februar	Fr. 26. + Sa. 27.	B. Werner	Dortmund
März	Fr. 19. - So. 21	R. Neuhaus	Dortmund
April	Fr. 16. - So. 18.	B. Werner	Gevelsberg
Mai	Mi. 12. - So. 16.	R. Neuhaus	Wuppertal
Juni	Fr. 4. + Sa. 5.	B. Werner	Dortmund
Juli	Fr. 2. - So. 4.	R. Neuhaus	Gevelsberg
Sept.	Fr. 3. - So. 5.	B. Werner	Dortmund
Okt.	Fr. 8. + Sa. 9.	R. Neuhaus	Dortmund
Nov.	Mi. 10. - So. 14.	B. Werner	Gevelsberg
Dez.	Fr. 10. - So. 12.	Beide	Gevelsberg

Links zu unseren Tagungshäusern:

- [www.seminarhaus-skj.de](http://www.seminarhaus-skj.de)
- [www.caterconvent.de](http://www.caterconvent.de)
- [www.seminarhof-plockhorst.de](http://www.seminarhof-plockhorst.de)
- [www.ferienhaus-casa-nova.de](http://www.ferienhaus-casa-nova.de)

### ZEITEN:

Freitags (bzw. mittwochs)  
von 19.00 - 22.30 Uhr

Samstags  
von 10.00 - 14.00 Uhr und  
von 17.00 - 20.00 Uhr

Sonntags  
von 10.00 - 14.00 / 15.00 Uhr



## THERAPIEHONORAR

bei 16 TeilnehmerInnen pro Person:

- für Kurz-Wochenenden (Fr. + Sa.)  
110,- Euro
- für ein Wochenende (Fr. - So.)  
130,- Euro
- für einen Viertageworkshop (Mi. - So.)  
250,- Euro
- Das Honorar für die 3  
Kennenlernworkshops beträgt  
unabhängig von der Teilnehmerzahl  
130,- Euro bzw. 110,- Euro  
(zuzüglich Raumnutzungsgebühr  
bzw. Tagungshauskosten).

Die Honorarzahlung wird 3 Tage  
vor jedem Workshop per Überweisung  
erbeten.

Die Raumnutzungsgebühr bzw. die Tagungshauskosten  
werden vor Ort beglichen.

### ANMELDUNG:

Interessierte bitten wir zu einem  
persönlichen Vorgespräch mit einem  
von uns.

Auch ein späterer Einstieg ist  
eventuell möglich.

Eine Teilnehmerliste und Weg-  
beschreibungen werden rechtzeitig  
verschickt.



© HHS / www.pixelio.de



## BEZIEHUNGSORIENTIERTE KÖRPERTHERAPIE

LEITUNG  
ROSE MARIE NEUHAUS  
UND  
BERNHARD M. WERNER

GRUPPE  
2010

Zum Gruppenstart im Januar 2010 laden wir Frauen und Männer ein, die Lust haben auf mehr Intensität und Lebendigkeit in ihren Beziehungen mit Anderen und mit sich Selbst.

# KÖRPER- UND BEZIEHUNGSORIENTIERTE PSYCHOTHERAPIE

Das moderne Leben fordert uns auf vielen Gebieten. Leistungskraft, Durchsetzungsvermögen, Anpassungs- und Beziehungsfähigkeit in Beruf, Freizeit und Familie sind gefragt. Nicht immer gelingt uns das zu unserer oder anderer Zufriedenheit.

Wenn wir in dauerhafte und übermäßige Bedrängnis geraten, sind häufig körperliche und seelische Symptome die Folge. Die dahinterliegenden psychischen Konflikte können in dieser Gruppe erkannt und bearbeitet werden. Ziel ist, neue Möglichkeiten des Verhaltens zu erschließen und die Entwicklung und Reifung der Persönlichkeit zu fördern.

Insgesamt richtet sich die Arbeit sowohl auf die Beschäftigung mit den Erfahrungen und Prägungen in der Kindheit als auch auf Themen des erwachsenen Lebens wie Partnerschaft, Sexualität, Beruf und die Förderung einer positiven Identität als Frau und als Mann.

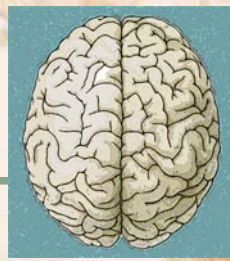
## DIE GRUPPE ALS LERNORT

Die Gruppe ist eine ideale Möglichkeit für Beziehungs-Lernen und Ich-Differenzierung. Sie knüpft an unsere allererste, wichtigste und prägendste Lebensumgebung an - die Familie.

Die Sozialisation in der Familie stellt uns jedoch häufig keine ausreichenden sozialen und emotionalen Kompetenzen für unseren Lebensprozess zur Verfügung. "Überlebensmuster" werden ausgebildet, ursprünglich um uns vor zu viel Verletzung, Schmerz und Angst zu schützen, im späteren Leben hindern gerade sie uns aber, Beziehungen zu wichtigen Menschen befriedigend zu gestalten.



© Markuks Jürgens / www.pixelio.de



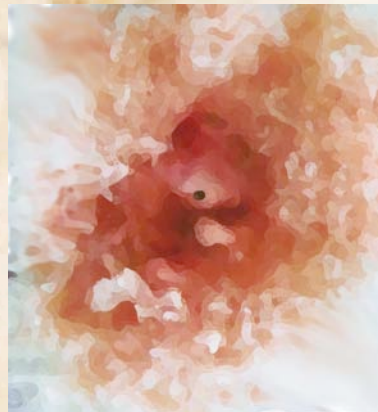
Im sicheren Rahmen der Gruppe kann der Einzelne seine Lebenskonflikte bewusstmachen, erkennen und bearbeiten, seine kindlichen Anteile (er)leben, seine Verletzungen fühlen und heilsame Erfahrungen machen. Selbstwahrnehmung sowie das Feedback durch die anderen Teilnehmer der Gruppe ermöglichen es dem Einzelnen, neue Erkenntnisse über eigene Stärken und Schwächen zu gewinnen und einen befriedigenderen Umgang mit sich selbst und anderen zu erlernen.

## DER KÖRPER ALS ZUGANG ZUR GEFÜHLSWELT

Körperliche, seelische, spirituelle und soziale Erfahrungen sind in komplexer Form miteinander verbunden. Denken und Handeln wird, weit mehr als uns bewusst ist, von unserem emotionalen Gedächtnis mitbestimmt. Das emotionale Gedächtnis wird sehr stark durch die frühen sozialen Erfahrungen geprägt.

Alle sozialen Erfahrungen hinterlassen Gefühls Spuren im emotionalen Gedächtnis. Die Gefühle werden als körperliche Empfindungen erlebt. Der Körper ist der Resonanzboden für die Gefühlswelt, z. B. die Liebe kommt vom Herzen und die Furcht / Angst spüren wir oft als flaes Gefühl im Bauch.

Unser Körper ist ein Spiegel unserer sozialen und untrennbar damit verbundenen emotionalen Erfahrungen. Er bietet damit einen direkten Zugang zur Gefühlswelt. Die Körperpsychotherapie ermöglicht es, den eigenen Körper und damit auch die eigenen Gefühle bewusster und differenzierter wahrnehmen, verstehen und akzeptieren zu können. Dies setzt Veränderungs- und Heilungsprozesse in Gang, die zu befriedigenderen sozialen Beziehungen führen. Ein befriedigendes Beziehungserleben ist eine wichtige Ressource für mehr Lust, Freude und Liebe.



## METHODEN UND TECHNIKEN

- Verbale und körperorientierte Arbeit zu zweit, in Kleingruppen und Großgruppe
- Männer- und Frauengruppen
- Atemarbeit
- Körperwahrnehmung und Körperkontaktarbeit
- Energetische psychodynamische Körperarbeit
- Massagen und Feldenkrais
- Bewegungs- und Ausdruckssequenzen
- Heilungs- und Initiationsrituale
- Familienaufstellungen, Gefühlsaufstellungen, Inneres Team
- Arbeit mit Inneren Bildern und Imagination
- Elemente aus der Gestalt- und Systemischen Therapie
- Psychoedukation

Um die Sprache des Unbewussten sichtbar zu machen, arbeiten wir mit vielen verschiedenen kreativen Methoden und Medien.

Die Teilnahme an allen Übungen ist natürlich jederzeit freiwillig.

## DAUER UND UMFANG

- Die Gruppentherapie besteht
- aus einer Basisphase (1. Jahr)
  - und einer Aufbau- und Vertiefungsphase (2. und 3. Jahr)

Die ersten 3 Workshops dienen dem Kennenlernen der Gruppenarbeit. Im Interesse verlässlicher Beziehungen entscheiden sich die TeilnehmerInnen am 3. Workshop für die Teilnahme an der Basisphase, d.h. bis Dezember 2010.\*

Im Dezember erfolgt dann die Entscheidung für die Aufbau- und Vertiefungsphase, d.h. bis Dezember 2012.\*

Höhepunkte in der 2. Phase sind ein 11-tägiger Sommerworkshop in Italien in 2011 und die Heldenreise, ein 7-tägiger IntensivWorkshop in 2012.

\*Es besteht jederzeit die Möglichkeit mit einer Frist von 3 Monaten zu kündigen.

## GRUPPENGROÖÖE

Die Gruppe wird aus ca. 16 TeilnehmerInnen bestehen. Jede Person bringt ihre eigenen, besonderen Aspekte in die Gruppe ein. Damit hat jeder Mann seinen und jede Frau ihren wichtigen Platz und Wert. Diese Vielfalt bietet Anregungen und neue Impulse für den Einzelnen und eröffnet mehr Möglichkeiten der Spiegelung.

Die Erfahrung zeigt, dass eine Gruppe dieser Größenordnung eine eigene kraftvolle Dynamik entwickelt. Der Einzelne erfährt Unterstützung, Akzeptanz und Sicherheit für seinen eigenen Weg.

## WEITERE PRAXISANGEBOTE

- **Tod und Wiedergeburt**, ein intensiver innerer Transformationsprozess, in dem deutlich wird, was uns in unserem Leben wirklich wichtig ist. Nächster Termin: 26. 3. - 2. 4. 2010 in Plockhorst / Nähe Hannover
- **Fortgeschrittenen Gruppe 2010 - 2011**, 6 Workshops à 3 Tage, Start : 23. - 26. 9. 2010 in Gevelsberg
- **Selbst - Liebe - Partnerschaft - Sexualität**, ein Angebot für Einzelne und Paare, 2 Workshops à 3 Tage in 2010 (in Planung)
- **Lovers Journey**, ein kreativer Prozess der Identitätsfindung für Frauen und Männer, die in ihrer (bestehenden oder ersehnten) Liebesbeziehung bewusster, lustvoller und zufriedener leben wollen. Nächster Termin: 1 Woche in 2011 (in Planung)
- **Die Heldenreise**, ein einzigartiges Ritual zur Persönlichkeitsentwicklung! Es geht um die Klärung des inneren Konfliktes zwischen dem Wunsch nach Veränderung und Herausforderung einerseits und dem Verharren in Sicherheit und Bequemlichkeit andererseits, um daraus Freude, Fantasie, neue Kraft und Richtung zu gewinnen. Nächster Termin: 1 Woche in 2011 (in Planung)
- **NEU: Paarberatung / Paartherapie** mit uns als Therapeutenpaar  
Nähere Infos bitte über E-mail oder Telefon erfragen.

